

AlphaEclipse™
Les nouvelles dimensions
de votre communication



COLLECTIVITÉS
SALLES DE SPECTACLES



PARKINGS
CONCESSIONS AUTOMOBILES



CENTRES COMMERCIAUX
BANQUES



GARES
AÉROPORTS



STADES
UNIVERSITÉS / ECOLES

Afficheurs extérieurs AlphaEclipse™

Les afficheurs AlphaEclipse™ sont des **afficheurs graphiques**. Leur écran, entièrement constitué d'une matrice de diodes, vous permet d'afficher des graphiques, des logos et de les animer sur l'ensemble de la zone d'affichage.

La hauteur des caractères se module d'un caractère à l'autre et d'une ligne à l'autre.

Les capacités graphiques de l'AlphaEclipse™ offrent une multitude de possibilités pour décupler l'efficacité de vos messages.

L'équipe d'Adaptive Micro Systems est à votre disposition pour vous aider à déterminer l'afficheur le mieux adapté à vos besoins. Dans un premier temps, quelques questions simples sont à se poser :

De quelle distance de lisibilité avez-vous besoin ?

Quelles dimensions (approximatives) fera votre zone d'affichage ?

Combien de lignes, et quelles hauteurs de caractères vous seront nécessaires (une hauteur pour le titre, une hauteur pour le texte ou un logo...) ?

Adaptive Micro Systems vous propose une gamme composée de 4 familles d'afficheurs extérieurs :

Les AlphaEclipse™ 2500, pour des distances de lecture de 15 à 200 m, selon les modèles.

Disponibles en rouge ou ambre, avec un angle de vue de 30°.

Les AlphaEclipse™ 2600, pour des distances de lecture de 25 à 300 m, selon les modèles.

Disponibles en rouge ou ambre, avec un angle de vue de 30° (AlphaEclipse 2600) ou 70° (AlphaEclipse 2601).

Les AlphaEclipse™ 3500, pour des distances de lecture de 50 à 600 m, selon les modèles.

Disponibles en rouge ou ambre, avec un angle de vue de 30° (AlphaEclipse 3500) ou 70° (AlphaEclipse 3501).

Les AlphaEclipse™ Pure Color™ 3600 se composent de plusieurs modules pour des dimensions, en standard, pouvant s'étendre jusqu'à 50 m². Disponibles en RVB (16 millions de couleurs), rouge ou ambre, avec un angle de vue de 70°.

Plusieurs possibilités pour transmettre vos messages à l'afficheur :

PC liaison RS232/RS485

Ethernet

IR Loader (téléchargeur de messages avec câble)

Modem

Modem GSM

Connexions



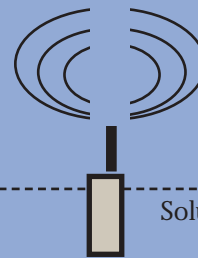
Connexion en réseau d'un afficheur AlphaEclipse™

Réseau Ethernet LAN, protocole TCP/IP 10 Base-T

Connexion Ethernet vers l'afficheur



Liaison RS485 ou IR Loader

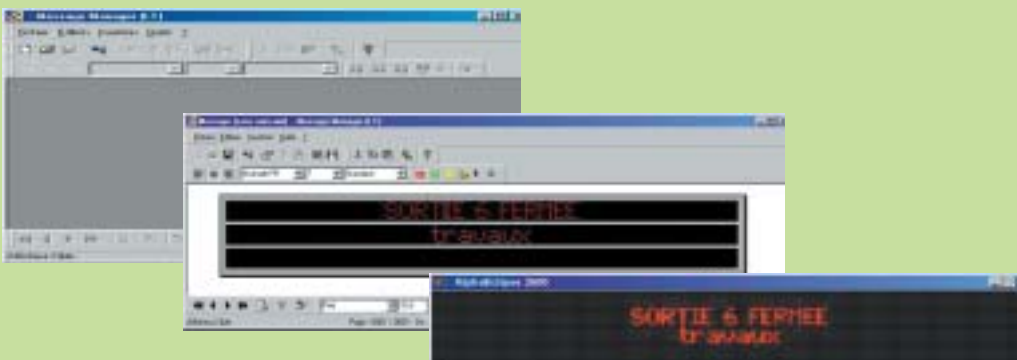


Solution sans fil



Logiciel d'Édition des Messages (Textes et Graphiques)

IR Loader
Téléchargeur de Messages



Logiciel complet de programmation des afficheurs Alpha, en réseau à partir d'un PC.
Il permet également la gestion des messages et des sites d'affichage, localement ou à distance.
Possibilité d'afficher la date, l'heure et la température.
Existe en version française ou anglaise.



A PROPOS D'ADAPTIVE...

Adaptive Micro Systems Europe a été créé en 1993.

Nous sommes la filiale pour l'Europe, l'Afrique et le Moyen Orient d'Adaptive Micro Systems Inc., leader mondial sur le marché des afficheurs électroniques à LED.

Basé à Milwaukee (Wisconsin, USA) Adaptive produit depuis plus de 25 ans des systèmes de communication intégrés : afficheurs électroniques à LED et logiciels de communication.

Les applications sont diverses : industrie, transports, centres d'appels, cinémas, commerces...

Nous proposons une gamme complète d'afficheurs électroniques, standard et sur mesure, mono-lignes ou multi-lignes, pour un usage d'intérieur ou d'extérieur. Ils sont commercialisés sous les marques Beta Brite[®], Alpha[™], Alphavision[™] et AlphaEclipse[™].

Notre gamme de logiciels offre des solutions de communication pour des applications allant du commerce de proximité à l'industrie. Ces logiciels ont pour nom : Message Manager et AlphaNet[™].

Notre implantation en France et en Allemagne nous permet de proposer cette gamme de produits et ce savoir-faire au marché européen, tout en offrant un réel service de proximité.



Siège européen / 25 Rue Irène Joliot-Curie / F-38320 Eybens
(33).04.76.14.76.00 / Fax: (33).04.76.14.75.70
ams-e@ams-e.com

Filiale allemande / Im Stadtwald, Geb.30/ D-66123 Saarbrücken
49.681.9963.117 / Fax: 49.681.9963.111

Siège américain / 7840 N. 86th Street / Milwaukee, WI 53224 / USA
1.800.558.7022 / Fax: 414.357.2029

En raison des améliorations que nous apportons en permanence à nos produits, les spécifications indiquées dans ce document sont susceptibles d'être modifiées sans préavis.